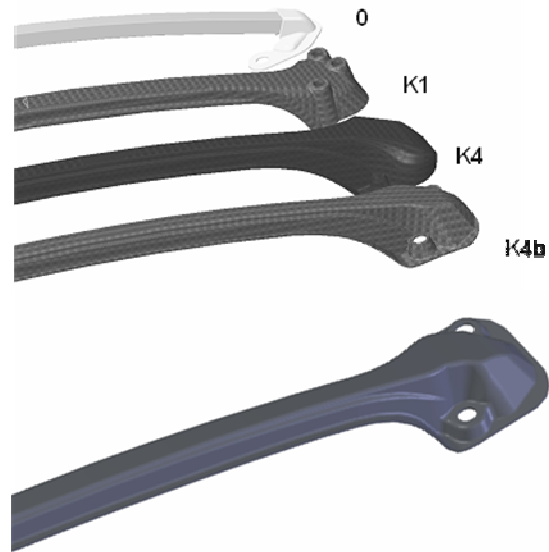




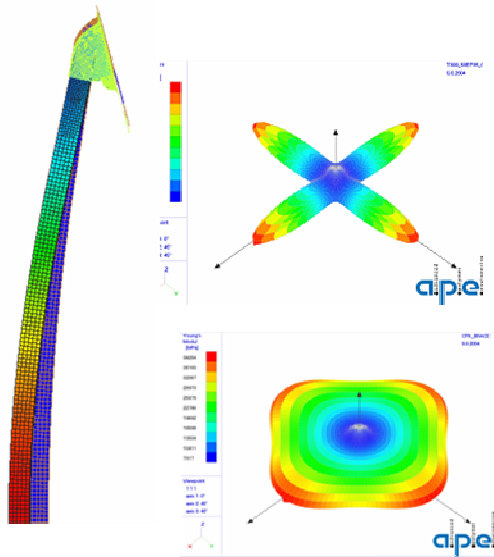
Entwicklung einer Leichtbau-Domstrebe

Projektpartner Fischer FCT

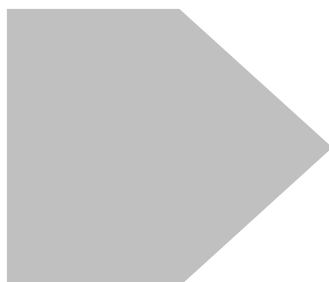
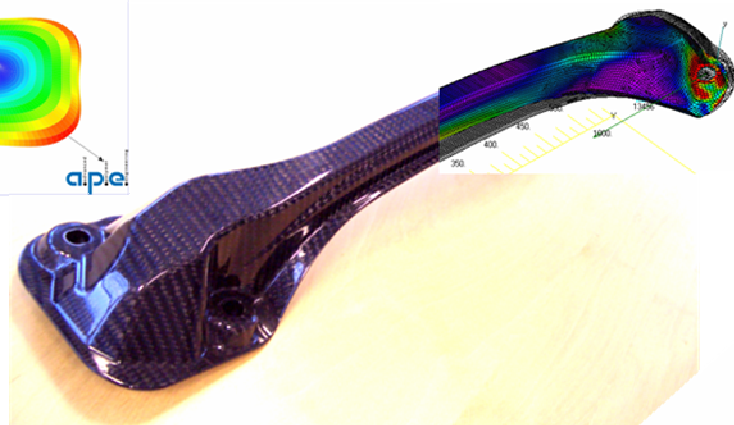
4a engineering GmbH / vor Unternehmensausbau advanced polymer engineering GmbH (ape)



Ziel:
Substitution einer Stahl-Domstrebe aus Stahl durch eine CFK – Lösung bei möglichst hoher Gewichtseinsparung



Analytische Auslegung
Konzeptentwicklung
statische und dynamische FE-Analysen
Optimierung von Geometrie und Material/Lagenaufbau
Prototypenbau und Testing



Gesamtsystem frühzeitig verstehen
Probleme frühzeitig erkennen
Verbesserungen frühzeitig vornehmen
Erreichte Performancesteigerung in durch grundsätzliche Konzeptänderung:
60 % Gewichtsreduktion